

BonDia

EL PRIMER DIARI GRATUÏT I INDEPENDENT

ESPECIALS / AGOST 2023

Tornada a l'escola



11.09

TORNEN
LES ESCOLES
ESPORTIVES

A ANYOSPARK

*inscriu-te
ara!*

AnyósPark
EL CLUB



Financera
d'Assegurances



Prevenir és assegurar-te

890 300

info@e-financera.com



Assegurança Escolar i Extraescolar

Cobertura d'ACCIDENTS, per si es fa mal a l'escola o durant les extraescolars

Cobertura de RESPONSABILITAT CIVIL, per si ocasiona danys o desperfectes

*A l'escola, també
tranquil·litat.*



4 El cost de la criança: 72 euros mensuals en educació

5 Calendari escolar del curs 2023/2024

6 Vestimenta bàsica per anar a classe

8 Les motxilles més còmodes

10 Extraescolars: aprendre després de classe

12 Primera educació: escoles bressol i ludoteques

13 La tauleta, la reina de l'aula

14 Transport escolar: la mobilitat dels estudiants

15 Esquí escolar: aprendre l'esport nacional



MATRÍCULA OBERTA

Estudia a la teva Universitat pública!

Estudia a la UNED

30 Graus Universitaris sense límit de places

ARTS I HUMANITATS

Antropologia Social i Cultural
Filosofia
Geografia i Història
Història de L'art
Llengua i Literatura Espanyola
Estudis Anglesos: Llengua, Literatura i Cultura

ENGINYERIES

Enginyeria de L'energia
Enginyeria Elèctrica
Enginyeria Mecànica
Enginyeria en Electrònica Industrial i Automàtica
Enginyeria en Tecnologies Industrials
Enginyeria en Tecnologies de la Informació
Enginyeria Informàtica

CIÈNCIES DE LA SALUT

Psicologia

CIÈNCIES SOCIALS I JURÍDIQUES

Administració i Direcció d'empreses
Economia
Turisme
Sociologia
Ciència Política i de L'administració
Pedagogia
Educació Infantil
Educació Social
Dret
Criminologia
Cc. Jurídica de les Administracions Públiques
Treball Social

CIÈNCIES

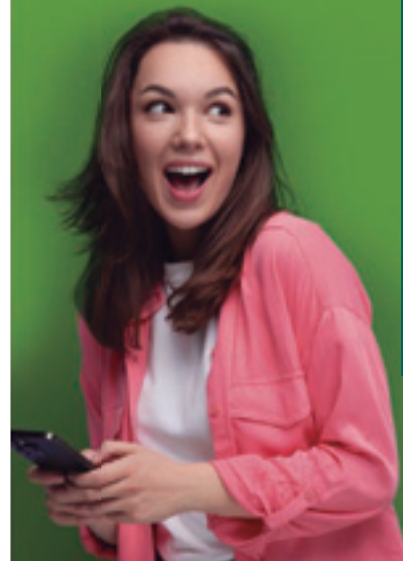
Ciències
Ciències Ambientals
Física
Matemàtiques
Química

Continua especialitzant-te

Graus Combinats, 17 Microtítols, 80 Màsters universitaris, 21 Programes de Doctorat i 16 Idiomes amb metodologia semipresencial o en línia.

Consulta tota l'oferta formativa per mantenir-te actiu i continuar creixent.

Més de 800 títols propis de Formació Permanent, Accés a la Universitar Majors de+25, 40 i 45 anys, UNED Sènior i Cursos d'estiu.



unedseudurgell.es

PI. de les Monges, 2, 2
La Seu d'Urgell 25700
Tel. 973 351619



EL COST DE LA CRIANÇA

72 EUROS MENSUALS EN EDUCACIÓ

Quant hem d'invertir en la salut, educació, alimentació i benestar d'un fill o d'una filla menor d'edat? Doncs una mitjana de 747 euros al mes, segons l'estudi *El cost de la criança a Andorra*, d'Andorra Recerca i Innovació, elaborat per Andropia amb la participació d'Unicef, i presentat el juny passat. D'aquest càlcul de l'import total, se'n desprèn que a les despeses d'educació es destinen 72 euros mensuals de mitjana.

A més, també s'ha tingut en compte la despesa en roba i calçat, 43 euros; en oci i joguines, 34 euros; en higiene, 21 euros; en mobles i estris, 18 euros (s'inclouen el cotxet, bressol, i altres elements especialment necessaris als primers anys); en transport, 12 euros, i 7 euros en sanitat (import calculat per a un infant sa i d'acord amb els coneixements del Col·legi de Metges).

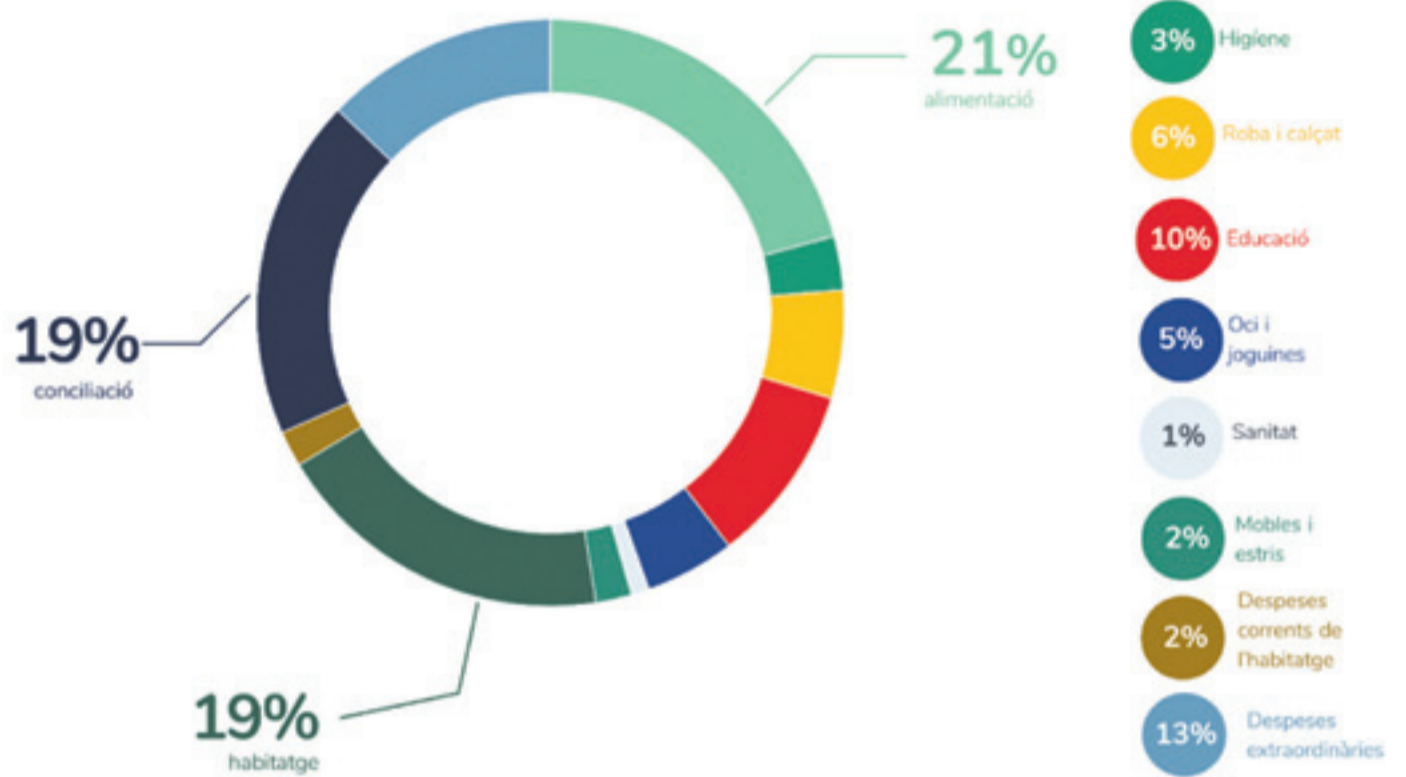
Ara bé, l'estudi també constata que no suposa el mateix cost un infant d'entre 4 i 6 anys (amb una mitjana de 649 euros), que un adolescent d'entre 13 i 17 anys (804 euros mensuals de mitjana).

Fins als tres anys, la xifra es mou en els 774 euros mensuals, bona part dels quals, gairebé el 43% de la despesa, es destina a la conciliació de la vida laboral i familiar, és a dir, a l'escola bressol i a serveis d'acompanyament. Per a la franja que va dels 7 als 12 anys, el cost mensual mitjà és de 736 euros.

El manteniment d'adolescents, d'entre 13 i 17 anys és més car, 804 euros. La partida més destacable és l'alimentació, que suposa 203 euros de mitjana mensual. Quant a les despeses extraordinàries, on s'inclou la paga setmanal o mensual, puja fins als 125 euros, i la inversió en educació s'incrementa fins als 112 euros, ja que en aquestes edats ja es preveu una tauleta digital com a material escolar.

EL 62% DEL SALARI MITJÀ

Segons l'estudi, els 747 euros de mitjana mensuals necessaris per al manteniment d'un menor d'edat representa el 62% del salari mínim interprofessional (de 14.414,40 euros anuals), el 40% del salari medià (el més habitual, de 22.464 euros) i el 32% del salari mitjà (de 28.367,04 euros anuals). Evidentment, es tracta d'un càlcul aproximat, per un fill únic, i l'esforç que representa assumir aquests costos per a les famílies és molt desigual en funció del seu estatus socioeconòmic.



CALENDARI DEL CURS 2023/2024



Any 2023

SETEMBRE

DI	Dm	Dc	Dj	Dv	Ds	Dg
				1	2	3
4	5	6	7	8	9	10
11	12	13	14	15	16	17
18	19	20	21	22	23	24
25	26	27	28	29	30	

● Inici del curs escolar

NOVEMBRE

DI	Dm	Dc	Dj	Dv	Ds	Dg
		1	2	3	4	5
6	7	8	9	10	11	12
13	14	15	16	17	18	19
20	21	22	23	24	25	26
27	28	29	30			

● Vacances de Tots Sants

OCTUBRE

DI	Dm	Dc	Dj	Dv	Ds	Dg
						1
2	3	4	5	6	7	8
9	10	11	12	13	14	15
16	17	18	19	20	21	22
23	24	25	26	27	28	29
30	31					

● Vacances de Tots Sants

● Jornada intensiva (2a ens., Batxillerat, FP)

DESEMBRE

DI	Dm	Dc	Dj	Dv	Ds	Dg
				1	2	3
4	5	6	7	8	9	10
11	12	13	14	15	16	17
18	19	20	21	22	23	24
25	26	27	28	29	30	31

● Festa de la Puríssima

● Vacances de Nadal

● Jornada intensiva (2a ens., Batxillerat, FP)

JORNADES LECTIVES, DIES FESTIUS I VACANCES

Any 2024

GENER

DI	Dm	Dc	Dj	Dv	Ds	Dg
1	2	3	4	5	6	7
8	9	10	11	12	13	14
15	16	17	18	19	20	21
22	23	24	25	26	27	28
29	30	31				

● Vacances de Nadal

MARÇ

DI	Dm	Dc	Dj	Dv	Ds	Dg
				1	2	3
4	5	6	7	8	9	10
11	12	13	14	15	16	17
18	19	20	21	22	23	24
25	26	27	28	29	30	31

● Festa de la Constitució andorrana

● Vacances de Pasqua

● Jornada intensiva (2a ens., Batxillerat, FP)

MAIG

DI	Dm	Dc	Dj	Dv	Ds	Dg
		1	2	3	4	5
6	7	8	9	10	11	12
13	14	15	16	17	18	19
20	21	22	23	24	25	26
27	28	29	30	31		

● Festa del Treball

● Vacances de Pentecosta

FEBRER

DI	Dm	Dc	Dj	Dv	Ds	Dg
			1	2	3	4
5	6	7	8	9	10	11
12	13	14	15	16	17	18
19	20	21	22	23	24	25
26	27	28	29			

● Vacances de Carnaval

ABRIL

DI	Dm	Dc	Dj	Dv	Ds	Dg
1	2	3	4	5	6	7
8	9	10	11	12	13	14
15	16	17	18	19	20	21
22	23	24	25	26	27	28
29	30					

● Vacances de Pasqua

JUNY

DI	Dm	Dc	Dj	Dv	Ds	Dg
					1	2
3	4	5	6	7	8	9
10	11	12	13	14	15	16
17	18	19	20	21	22	23
24	25	26	27	28	29	30

● Acabament del curs

El Govern va acordar el 7 de desembre del 2022 el calendari de dies festius i de vacances escolars del curs 2023-2024 per a l'alumnat de totes les escoles del Principat d'Andorra.

El calendari escolar es dissenya per complir els dies festius del Principat d'Andorra establerts pel

Govern, tant religiosos com civils, i els dies lectius previstos en la legislació educativa dels sistemes educatius presents al país. L'alternança dels períodes lectius i de descans es determina en funció dels ritmes biològics dels estudiants i de l'organització pedagògica. També

es tenen en compte aspectes de la realitat socioeconòmica d'Andorra, com ara les previsions d'afluència turística i de trànsit.

A més, del 24 al 28 de juny del 2024, els centres de segona ensenyança, batxillerat i formació professional podran organitzar l'ho-

rari dels alumnes d'acord amb les especificitats acadèmiques: avaluacions i atenció directa i individualitzada de l'alumnat.

Cada escola compta amb el dia festiu de la parròquia. En cas que aquest dia s'escaigui en jornada festiva, no es pot recuperar.



EQUIPAMENT

AGÈNCIES

ELS BÀSICS PER A LA JORNADA ESCOLAR

Cada centre proporciona a les famílies una llista amb el material necessari per al curs. Quan els escolars encara són molt petits, entre l'equipament imprescindible hi sol haver les bates (sense botons) i les bossetes per a l'esmorzar i per guardar-hi roba de recanvi. No us oblideu de marcar-les amb el nom de les criatures! Per això trobareu etiquetes especials que podeu comprar on agafeu el material escolar. Quant a les jaquetes i els abrics, millor cosir-hi una veta d'uns 10 centímetres per poder-les penjar fàcilment.

El més recomanable és que els infants vagin a l'escola amb roba còmoda, sense tirants ni cinturons, millor amb la cintura de goma,



i amb sabates fàcils de treure i de posar. Per a la classe d'educació física, un xandall còmode i calçat esportiu.

Per estalviar, aprofiteu i reutilitzeu roba entre germans, feu intercanvi amb altres famílies, compreu els paquets d'oferta de mitjons i de samarretes de les grans superfícies... En la selecció de roba no hi poden faltar samarretes o dessuadores de màniga llarga, texans i pantalons esportius llargs. També hi ha parques impermeables i altres peces d'abric perfectes tant per als primers dies de tardor, quan comença a refrescar, com per a l'hivern. Uns bàsics que no poden faltar són un plumífer, guants, gorra de llana, bufanda i unes botes per afrontar les baixes temperatures.

MATERIAL

Segons el curs, les necessitats de material seran diferents: estoig, llapis, llapis i ceres de colors, bolígrafs, retoladors, goma, tisores, maquineta, regla, llibretes, fulls, etcètera. Per no gastar més del previst, cenyiu-vos a la llista i reaprofitu tot allò que es pugui utilitzar del curs anterior.



Harmonia
escolademúsica

C. Prat Gran, 9, Escaldes-Engordany - Tel.: 826 501
www.harmoniamusica.com
harmonia@harmoniamusica.com

MATRÍCULA OBERTA

Llenguatge musical, piano, diferents estils de cant, acordió, guitarra acústica i clàssica, violí, producció audiovisual i tècnic de so, aula de sensibilització musical.


Fins al 15 de setembre

Expò Kids

Et retornem
-20%*
de les teves
compres



KIDS BABY
Et Comte Juguetes

TIFFOSI 
KIDS

mayoral

ATLEET
KIDS

Foot on Mars
sneaker store KIDS

Abacus ●●●

juguetos®


CENTRE COMERCIAL ANDORRA

*En un xec de compra bescanviable a les seccions indicades. Consulta condicions a la nostra web cca.ad.

CONSELLS ERGONÒMICS

LES MOTXILLES MÉS CÒMODES

Els escolars han de moure's cada dia amb llibres, llibretes, material divers, l'esmorzar... Sovint, aquest pes els pot provocar mal d'esquena, des de problemes musculars, com ara dolors lumbar, a d'altres més greus, com pot ser una desviació de la columna.

L'Organització Mundial de la Salut (OMS) recomana que el pes que una criatura transporti a la motxilla no superi el 10-15% del seu pes corporal. Per exemple, si un infant pesa 20 quilograms, la motxilla ha de pesar entre 2 i 2 quilograms; si en pesa 30, entre 3 i 4,5 kg; si pesa 40 kg, entre 4

i 6 kg, i així successivament. Alguns consells per repartir millor el pes són deixar material a l'escola (alguns centres disposen de taquilles), carregar només el que sigui necessari per a la jornada, etcètera.

Vetllar per la salut i portar la motxilla més divertida no estan renyits!



MOTXILLA:

- Utilitzeu sempre les dues corretges, no la pengeu mai d'una única espatlla, i que siguin amples.
- Cordeu el cinturó abdominal per repartir millor el pes.
- Poseu el material més pesat a tocar de l'esquena.
- Carregueu la motxilla a l'esquena des d'una taula o flexionant els genolls.

MOTXILLA DE RODES:

- Arrossegueu-la sempre cap endavant, no l'estireu.



AGÈNCIES

Anglès per infants a partir d'un any

KIDS&US
my English



Matrícules obertes



Un **mètode** que evoluciona amb ells

Per què escollir el mètode Kids&Us per aprendre anglès?

Babies! 1-2 anys

La primera metodologia Kids&Us aprofita la capacitat innata que tenen els bebès des dels primers mesos de vida per desxifrar el llenguatge i introdueix l'anglès en un espai dissenyat exclusivament per a ells i per motivar l'aprenentatge.

Kids! 3-8 anys

Arribem al nostre alumnat a través del joc, una eina infal·lible perquè experimentin amb el llenguatge i per fer que l'anglès passi a formar part de les seves vides. Un ampli ventall d'activitats i serveis completen l'oferta educativa del mètode Kids&Us.

Tweens! 9-12 anys

Les nostres classes són immersives i dinàmiques i estan plenes d'activitats pensades per tal que l'alumnat segueixi interioritzant les estructures de la nova llengua i les posi en pràctica per comunicar-se amb el professorat i els companys a l'aula

Teens! 13-18 anys

Amb la mateixa cura que ho fem amb els bebès, el mètode Kids&Us acompanya el nostre alumnat fins a la majoria d'edat i s'adapta a les seves necessitats. Donem la mà als adolescents fins que es converteixen en joves empoderats i capaços d'expressar-se al món en anglès.

Kids & us Andorra C/ Prat de la Creu, 22 AD500 Andorra la Vella Tel. 817580

andorralavella@kidsandus.ad

Instagram: @kidsandus_andorra Facebook: @kidsandusandorra

OFIJET, EL MILLOR ALIAT PER A LA TORNADA A L'ESCOLA!



Ubicada just al costat de la Dama de Gel d'Escaldes-Engordany, Ofijet ofereix els millors preus d'Andorra en una àmplia selecció de productes de papereria, material escolar i llibreria i tots els articles necessaris per a l'escola, tant físic com en línia.

Llibres, llibretes, motxilles, estoigs, agendes, bolígrafs... Amb l'inici del nou curs cada vegada més a prop és moment de començar a fer la llista amb tot el material necessari per afrontar la tornada escolar sense cap ensurt.

Una preparació que tot i ser emocionant per als més petits de la família, sovint acaba provocant cert trasbals a pares i mares. En aquest context, Ofijet es converteix en el millor aliat per a la tornada a l'escola, proporcionant tot el material necessari, amb les millors marques i preus d'Andorra.

Més de 300 m² dedicats a la tornada escolar

Amb una superfície de més de 300 m², Ofijet compta amb l'oferta més gran d'Andorra en papereria, llibreria, material escolar i tot el necessari per ini-



ciar el nou curs amb bon peu. Des de materials de papereria fins a les últimes tendències en agendes, motxilles, a Ofijet trobaràs productes de qualitat amb les millors marques i preus del sector.

Oxford, Campus, HP, Eastpak i molt més!



L'organització i la planificació són clau per a un curs exitós, i en aquest aspecte, les agendes juguen un paper fonamental. Ofijet ofereix una gran selecció d'agendes d'allò més atractives i funcionals. Des de la reconeguda marca Finocam, amb el seu enfocament pràctic i professional, fins a la creativitat i l'encant de Mr. Wonderful, a Ofijet trobaràs la millor opció per gestionar els horaris i objectius diaris de forma eficient.

Una motxilla adequada és essencial per portar els llibres i material escolar de manera còmoda i segura. A Ofijet, hi ha una extensa gamma de motxilles, amb la reconeguda marca EastPack al capdavant, sinònim de resistència i disseny ergonòmic. A més, la nostra selecció inclou diversos estils i colors, perquè cada estudiant pugui reflectir la

seva personalitat amb la motxilla més adequada.

En l'àmbit del material escolar, Ofijet compta amb marques exclusives i de gran qualitat, com ara Faber Castell, firma especialitzada en tota classe de bolígrafs i colors de gran precisió. Tant per prendre anotacions a classe com per utilitzar-los en l'àmbit de l'art i l'expressió, Faber Castell ofereix una experiència creativa superior amb una àmplia gamma de colors.

Servei de reserva de llista de llibres escolars

A Ofijet compremem la importància d'alleujar l'estrès associat a l'adquisició de llibres i material escolar. Per això, oferim a tots els nostres clients la possibilitat de reservar la llista de llibres i material escolar, tant a la nostra botiga física com de forma *on line* a través del nostre web. Una solució d'allò més pràctica per comptar amb tot el necessari per a l'inici escolar amb zero preocupacions.

Les xarxes socials, un canal més de comunicació

L'aposta per la innovació i la voluntat d'oferir dia rere dia, un millor servei es reflecteix també en l'esfera digital d'Ofijet. En aquest sentit, els darrers mesos Ofijet ha enfortit la seva presència digital, amb una pàgina web intuïtiva i funcional i una activa participació en les xarxes socials. A través d'aquests canals, tots els clients d'Ofijet poden accedir a informació actualitzada, realitzar consultes i rebre una atenció pràcticament immediata.

OfiJET
El món de l'oficina

ACTIVITATS EXTRAESCOLARS

APRENDRE DESPRÉS DE CLASSE

Més enllà de l'educació obligatòria, l'alumnat disposa d'una amplíssima oferta de propostes per seguir estimulant les seves ganes d'aprendre, potenciar les seves habilitats, realitzar activitat física i, si cal, reforçar les àrees en què necessiti un suport. A

continuació, una llista de propostes per continuar formant-se després de classe mitjançant activitats socials, culturals, educatives, esportives i de lleure per contribuir al desenvolupament integral de la persona.

1 Música

La música és una expressió artística que permet desenvolupar la intel·ligència emocional, estimula la creativitat, fomenta la disciplina, millora la capacitat cerebral... Tots són avantatges! A les diferents escoles públiques i privades, l'alumnat pot iniciar-se en l'àmbit de la música, iniciar-se amb un instrument i continuar perfeccionant-lo. Guitarra, piano, bateria, violí, clarinet, saxo, veu, etcètera. L'oferta és molt àmplia.



AGÈNCIES

coordinació i la flexibilitat, entre altres beneficis. Les escoles de dansa ofereixen diferents modalitats de ball, segons l'interès de cada alumne. A més, una altra opció és formar part dels esbarts, que difonen les danses tradicionals i folklòriques.

6 Idiomes

Tot i que l'ensenyament reglat inclou formació en diversos idiomes, moltes famílies volen que els infants siguin molt hàbils en llengües estrangeres, sobretot en anglès, tot i que també s'estudien altres idiomes com ara francès, xinès, japonès, alemany, portuguès... Les acadèmies d'idiomes són clau per aprendre o reforçar les llengües, ja que ser plurilingüe és un avantatge per al món actual.

2 Teatre

El teatre és una eina educativa sense límits, que té com a objectiu estimular el joc col·lectiu i la creativitat personal. Estudiar teatre en qualsevol de les escoles del país, públiques i privades, permet, entre altres beneficis, adquirir coneixement sobre el propi cos i la pròpia veu, aprendre a transmetre al públic una sensació, crear un personatge o jugar amb l'emoció, facilitar la socialització i afavorir l'autoestima i millorar l'autoimatge.



7 Robòtica

La robòtica ja forma part dels currículums escolars, però cada vegada hi ha més interès a continuar amb aquesta activitat fora de l'aula. Aprendre en aules de robòtica afavoreix el treball en equip, el raonament lògic i la presa de decisions, desperta l'interès en la ciència, la tecnologia, l'enginyeria i les matemàtiques i, sobretot, ensenya l'alumnat a treballar per reptes i entendre que equivocar-se vol dir aprendre.

3 Arts i habilitats

Les escoles d'art ofereixen un ensenyament de qualitat per aprendre i gaudir les diferents disciplines artístiques. L'oferta és diversa, des de tallers d'escriptura creativa fins a ceràmica, fotografia, teoria d'història de l'art, papiroflèxia, dibuix, aquarel·la, manualitats, macramé, tapís, joieria, etcètera. Cada escola disposa d'un ampli catàleg formatiu per iniciar-se o perfeccionar diferents disciplines i desenvolupar habilitats manuals, artístiques i creatives.



8 Reforç escolar

De vegades, algunes àrees d'aprenentatge costen més que altres, sigui les matemàtiques sigui la llengua. Per això hi ha acadèmies especialitzades que ajuden els estudiants a reforçar aquelles matèries en què necessiten un reforç. Un cop de mà a l'alumnat després de classe contribueix a consolidar els continguts apresos durant la jornada i a reforçar aquells aspectes en què han quedat dubtes.

4 Esports

L'activitat física ha de formar part del nostre dia a dia a qualsevol edat. Més enllà de l'educació física a l'escola,

l'oferta per practicar qualsevol tipus d'esport després de classe és enorme, tant en centres privats com en clubs que afavoreixen la competició: atletisme, bàsquet, tennis, escalada, BTT, natació, futbol, hoquei... Són només alguns exemples dels esports que es poden practicar al país.

5 Dansa

Dansa clàssica, urbana, contemporània, flamenc, jazz, tradicional... La dansa és una expressió artística que utilitza el cos, de manera que fomenta el coneixement del cos, l'autoestima, la



Què és entreacte?

És una escola de teatre fundada l'any 2016 a càrrec de Mercè Canals Parellada. Mercè canals és actriu i professora de teatre. S'ha format amb diferents actors i directors/es del món de l'espectacle. Forma part de la companyia An-danda-ra, la qual ha representat obres com "pedra de tartera", "la casa de Bernarda alba", "bruixes", o darrerament "garses". Entreacte és un lloc, des del més petit al més gran, hi té cabut. Una manera d'aprendre teatre d'una manera divertida i lúdica. Qui no ha somiat mai de fer del dolent de la història? O bé de follet, llop o la gran reina Cleòpatra? Entreacte és una escola on evadir-se del món i poder interpretar el paper de la teva vida.

A més a més...

Si no saps que fer durant les vacances escolars, Entreacte t'ofereix una gran varietat d'intensius on riuràs, aprendràs, actuaràs i, sobretot, on t'ho passaràs genial!

Com puc apuntar-m'hi?

Les inscripcions les podeu passar a buscar a l'escola situada a l'Avinguda Príncep Benlloch 16; o bé, descarregar-les a la pàgina web:

www.entreacteandorra.com

També podeu demanar més informació enviant un mail a **entreacte1@gmail.com** o trucant al telèfon **341 597**

Novetat!

GRUP ESTABLE DE JOVES

Portes uns anys fent teatre i tens ganes de fer un pas més?

Entreacte crea el **primer grup estable de joves de l'escola** per poder tenir:

- Projectió fora d'Andorra
- Aprendre la tècnica de la mà de diferents professionals
- Treballar textos aprofundint en ells.



Quan es fa?

Horaris, preus i grups
CURS 2023-2024

Dilluns

ATREZZO de 7 a 11 anys: 17.30 - 19.00 h (50 €)

Dimarts

PROSCENI d'11 a 15 anys: 17.30 - 19.30 h (60 €)

CLACA grup iniciació a partir de 18 anys: 21.00 - 22.30 h (60 €)

Dimecres

SHAKESPEARE de 12 a 17 anys: 15.30 - 17.00 h (50 €)

BAMBALINES de 4 a 7 anys: 17.30 - 18.30 h (40 €)

TRAMOISTES de 9 a 14 anys: 18.30 - 20.00 h (50 €)

MAKING OFF grup avançat a partir de 18 anys: 21.00 - 22.30 h (60 €)

Dijous

MOLIÈRE de 12 a 17 anys: 17.30 - 19.30 h (60 €)

Divendres

MUTTIS grup estable de joves de 14 a 21 anys: 17.30 - 20.00 h (75 €)

ESCOLES BRESSOL I LUDOTEQUES

PRIMERA EDUCACIÓ I CONCILIACIÓ

L'escolarització a l'etapa de maternal comença als tres anys, però abans, la canalla més petita inicia la seva educació a les escoles bressol, que poden ser comunals (públiques) o privades. Les escoles bressol acullen infants des dels quatre-sis mesos fins als tres anys i els ofereixen un conjunt d'experièn-

cies educatives que afavoreixen el seu desenvolupament i la seva autonomia. Cada centre té la seva metodologia i projecte pedagògic, però tenen en comú que contribueixen al desenvolupament de les capacitats motrius, cognitives, socials i emocionals de les criatures. A més, fomenten les relacions interpersonals entre els infants i amb adults que no són de la família.

A més d'una educació inicial perquè la canalla comenci a desenvolupar la seva identitat i personalitat, les escoles bressol faciliten la conciliació familiar i laboral amb una àmplia disponibilitat d'horaris.



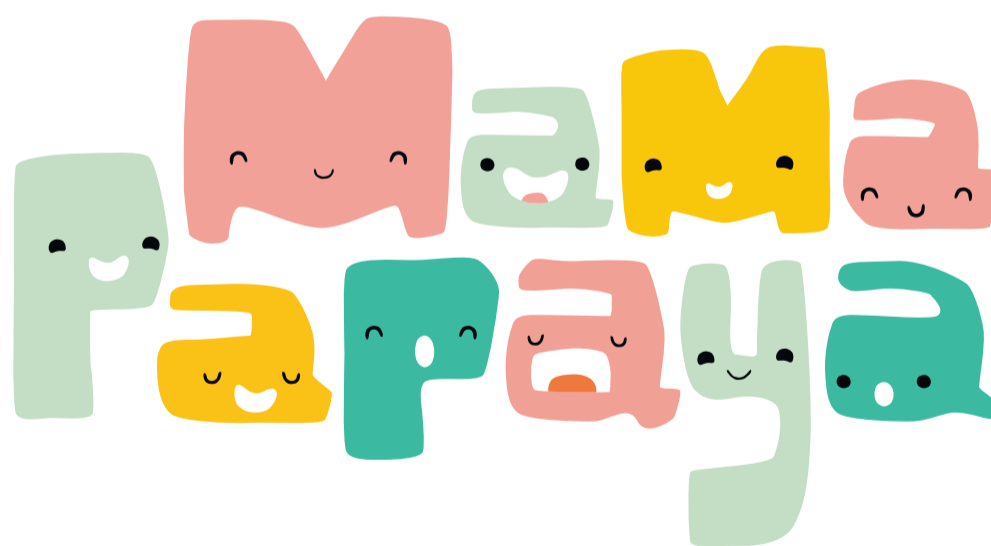
COMÚ D'ANDORRA LA VELLA / TONY LARA

Alumnes de l'escola bressol d'Andorra la Vella.



Les escoles bressol acullen infants des dels quatre-sis mesos fins als tres anys

Després de l'escola bressol, el servei de ludoteques també contribueix a la conciliació laboral i familiar. Per una part, ofereix el servei d'acompanyament escolar als matins i a la sortida de l'escola, a més d'activitats pedagògiques i lúdiques fins al vespre. Per l'altra, en períodes de vacances escolars i a l'estiu organitza activitats lúdiques. També hi ha tant ludoteques comunals com privades.



Experiències musicals per a famílies que creixen

Sessions d'estimulació sensorial

dirigides específicament a nadons i infants de fins a 4 anys, en un espai on, a través de la música, fas més fort el vincle amb el teu bebè.

C/Dr. Nequi 7, 1er D - Andorra la Vella Plaça Germandat CCCL - Sant Julià de Lòria

 &  861 999 info@espaidemusica.com



TECNOLOGIA

LA TAULETA, LA REINA DE L'AULA



Les tauletes han esdevingut imprescindibles a l'aula, una eina que permet a estudiants i a docents ser molt més flexibles, innovadors i creatius. Són eines molt intuïtives, que permeten als escolars desenvolupar competències com ara el coneixement de dispositius, el

treball col·laboratiu, la recerca i l'accés a la informació, i la transformació de la informació en coneixement, reflexió i crítica de continguts i materials.

Una tauleta és portable i lleugera, ergonòmica, més adient per llegir informació i navegar, integra la cal·ligrafia

manuscrita, té una interfície i una pantalla tàctil més ajustada a l'ús amb el llibre digital i una durada de la bateria molt superior a la d'un ordinador portàtil.

Els centres indiquen la tipologia de tauleta requerida i els establiments especialitzats ofereixen condicions avançades per adquirir-les.

Ara bé, tot i que una tauleta és un

aparell relativament resistent, sol estar sotmesa a petits cops, fregaments, etc. La pantalla és delicada, sensible i altament exposada a l'ús ordinari. Per tot plegat, resulta imprescindible fer servir una funda protectora, que inclogui un tancament o una tapa sobre la pantalla. També és recomanable contractar assegurances que puguin cobrir danys o reparacions.

AGÈNCIES



Estudiants utilitzant tauletes a l'aula.

エカカ

ESPAI DE MÚSICA MODERNA

ESCOLA DE ROCK

C.Dr.Nequi, 7 1erD
Andorra la Vella

& 861999

Pl.de la Germandat(CCCL)
Sant Julià de Lòria

744044

info@espaidemusica.com

www.espaidemusica.com



A l'Espai de Música Moderna pots aprendre a tocar un instrument i a cantar, ràpidament, de manera lúdica, o bé de manera professional.

A Andorra la Vella i a Sant Julià de Lòria.

Classes col·lectives d'iniciació a partir dels 5 anys.
Classes individuals de guitarra, baix, piano, bateria, cant, flauta travessera, ukelele, saxo.

I aquest any incorporem classes de producció musical amb el Live Ableton i classes d'ukelele en família.

Segueix-nos a:



TRANSPORT ESCOLAR

LA MOBILITAT DELS ESTUDIANTS

Tot i que el transport públic nacional continua sent gratuït, per als escolars més joves que encara no es poden desplaçar sols o per a aquells que no disposen d'una línia regular a prop de casa, la solució és el transport escolar que organitza el Govern. El transport escolar s'adreça a l'alumnat d'ensenyament maternal, primera ensenyança i segona ensenyança (a partir d'un radi d'un quilòmetre del centre escolar) i per als estudiants de batxillerat i formació professional que el seu lloc de residència sigui fora de les línies de transport públic.

Les sol·licituds en línia per obtenir el carnet de transport escolar van finalitzar el 30 de juny, però es poden continuar fent al Servei de Tràmits de qualsevol parròquia. Amb tot, el percentatge de subvenció és inferior. Així, els preus del transport escolar per al curs 2023-2024 estan subvencionats pel Govern per un total del 85,85% del cost real del carnet. Per a les sol·licituds entrades presencialment a partir del 3 de juliol, la subvenció total serà del 74,56%.



Un autobús de transport escolar.

Per a les sol·licituds entrades fins al 30 de juny, els carnets es lliuraran a partir del 16 d'agost al Servei de Tràmits seleccionat. Per a les peticions realitzades entre el 3 de juliol i el 4 d'agost, els carnets es podran recollir a partir de l'1 de setembre.

En el cas de les sol·licituds que es facin entre el 7 i el 18 d'agost, els carnets s'entregaran a partir del 8 de setembre. I finalment, per a les demandes fetes a partir del 21 d'agost, els carnets es podran passar a buscar després de quinze dies naturals de l'entrada de la sol·licitud.

Finalment, per a les peticions fetes a partir del 2 de gener del 2024 i fins al final del curs escolar 2023-2024, l'usuari haurà d'abonar 17,36 euros mensuals fins a l'acabament del curs escolar per un viatge diari, i 34,72 euros mensuals per un total de dos viatges diaris.

LA MACARULLA

Classes d'anglès de tots els nivells

Preparació d'exàmens oficials de Cambridge

INSCRIPCIONS
OBERTES CURS
2023-2024



Cambridge
Assessment

ESQUÍ ESCOLAR

APRENDRE L'ESPORT NACIONAL



Un grup practica l'esquí escolar.

L'esquí escolar és una activitat física obligatòria per a l'alumnat de primera ensenyança, regulat pel Reglament de l'esquí escolar (Decret del 24-10-2012 de modificació del Decret d'aprovació del Reglament de l'esquí escolar, de 12 de març del 2003). L'activitat forma part de l'àrea d'educació física i s'in-

tegra dins dels projectes educatius i curriculars dels centres docents. Per als estudiants de segona ensenyança, l'esquí escolar no és obligatori i depèn de cada centre escolar.

La durada de l'esquí escolar és de vuit dies lectius per temporada: set dies d'esquí alpí i un d'esquí nòrdic,

més els dies necessaris per disputar els campionats nacionals escolars d'esquí.

Cada alumne ha de disposar d'una assegurança per a la pràctica de l'esquí escolar i ha d'utilitzar, obligatòriament, un casc homologat segons la normativa europea.

ELS OBJECTIUS GENERALS DE L'ESQUÍ ESCOLAR SÓN:

1. Cooperar en la formació integral de l'alumnat.
2. Ajudar l'alumnat a superar-se i millorar-ne les capacitats corporals per contribuir al desenvolupament de les aptituds físiques de base.
3. Adquirir progressivament el grau d'aprenentatge que permeti l'alumnat el domini de la tècnica de l'esquí.
4. Promoure el respecte per la natura i les activitats a l'aire lliure.
5. Fomentar actituds de companyonia, convivència cívica i respecte envers les normes, el material i els espais d'ús comú.



INSCRIPCIONS OBERTES CURS 23/24 EXTRAESCOLARS I VACANCES

Som una ludoteca infantil situada a ciutat de Valls, per a nens a partir de tres anys. Comptem amb monitors de lleure qualificats, que faran gaudir de la millor experiència als infants i així poder educar-los des del món del lleure. Les instal·lacions del centre estan capacitades per realitzar circuits psicomotrius, sala de projecció, espai recreatiu, menjador i zona d'estudi.



Adreça: Carrer Ciutat de Valls 27. AD500 ANDORRA LA VELLA. Tel +376 826 105.
Tel i Whats +376 326105. www.elxiulet.com



MUSICOTERÀPIA
TERÀPIA CANINA
EDUCACIÓ EMOCIONAL
INICIACIÓ ALS IDIOMES
TALLERS SENSORIALS
ESTIMULACIÓ PRIMERENCA
PSICOMOTRICITAT
I MOLT MÉS...

escolabressolneverland@gmail.com
a l'entrada de la Massana



+ 376 384 171 - 815977
www.escolabressol.info