



Bondia

Nadal 2025

ESPECIALS
DESEMBRE 2025

Imatge de portada: Facundo Santana



gasSegur

Bones Festes

Instal·lacions industrials de gas

- Hotels
- Restaurants
- Bars
- Bugaderies

Per què gasSegur?

- Pressupost sense compromís
- Assessorament professional
- Rapidesa i eficàcia
- 36 anys al servei del Principat

Oferim el millor servei
al millor preu. Contacta'ns

+376 809 526
gasegur@andorra.ad

ON,
LA MÀGIA
DEL NADAL
comença!



santeloi
mercat

SUMARI

4 Activitats a cada parròquia. El Nadal arriba a tot el país

12 Cuina. Galetes de gingebre

20 Manualitats. Pinta com més t'agradi i retalla

8 Manualitats. Regals per fer amb els menuts

14 Jocs. Jugant plegats, petits i grans

24 Carta al Pare Noel

10 Cuina. Galetes de Nadal

16 Pel·lícules. Un Nadal de cine

26 Carta als Reis Mags



LA VEU DEL POBLE, SA PRESIDENT
Ferran Naudi d'Areny-Plandolit
GERENT Ricard Vallès

ESPECIALS BONDIA
DIRECCIÓ Andrés Luengo
CAP DE REDACCIÓ Maria Pilar Adín
REDACCIÓ Èlia Orts
CORRECCIÓ Mercè Aznar
MAQUETACIÓ Lidia Jo, Lidia Boixader
FOTOGRAFIA Facundo Santana
COMERCIAL I ADMINISTRACIÓ
Xavier Farran, Patricia Vilar,
Virgínia Yáñez
DISTRIBUCIÓ Premsa distribució
IMPRESSIÓ Imprintsa.

Baixada del Molí, 5. Andorra la Vella.
Telèfon: 80 88 88 | www.bondia.ad



**VETS
FONTBLANCA**
Clínica Veterinària

Avda St Antoni 39, Edifici Acàcia Baixos
AD400 La Massana ANDORRA

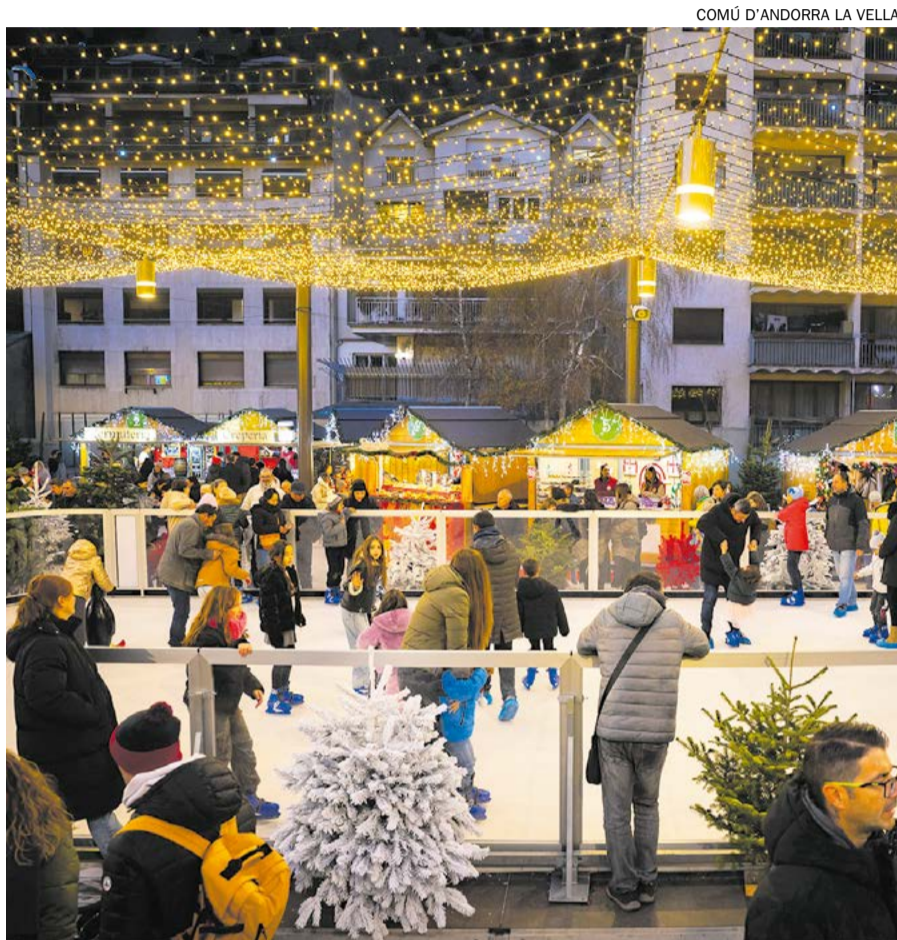
Telèfon 840 810
Urgències 640810

Horaris:
dilluns a divendres:
9:30 -20:00
dissabtes: 10:00-13:00



ACTIVITATS A CADA PARRÒQUIA

EL NADAL ARRIBA A TOT EL PAÍS



COMÚ D'ANDORRA LA VELLA



COMÚ D'ORDINO

Mil i una propostes al Poblet de Nadal

El Poblet de Nadal d'Andorra la Vella proposa mil i una activitats per realitzar amb la família aquestes festes de Nadal.

Una de les principals novetats d'enguany és l'experiència immersiva de realitat virtual *La Ciutat dels Contes*, que convida grans i petits a endinsar-se en un univers màgic on els contes clàssics cobren vida, i el Trenet dels Desitjos, un tren turístic que recorre el centre de la parròquia connectant la plaça de la Ronda, la plaça Guillemó, el Mercat de Nadal i la zona de Prada Ramon. "El trenet vol ser una manera lúdica i familiar de descobrir tots els racons del Poblet i d'unir els principals eixos comercials", van explicar els cònsols. A la plaça Guillemó, l'Arbre dels Desitjos és un dels espais centrals del Poblet. Les boles de l'arbre s'il·luminen quan els visitants premien el botó. Allà també hi ha instal·lat el Carrusel de Nadal, pensat per als infants d'entre dos i set anys. Tots els infants que entreguin la seva carta als Menairons de l'Oficina de Correus Màgica rebran una entrada gratuïta.

Una altra de les propostes que

s'incorpora al Poblet és el Laberint del Parc Central, un espai lúdic i participatiu, pensat per als joves, on poden jugar i descobrir que cada desig té el seu propi recorregut.

Al bell mig del Mercat de Nadal, a la plaça del Poble, s'hi troba una pista de patinatge de gel sintètic de

Les novetats d'enguany són 'La Ciutat dels Contes', el Trenet dels Desitjos i el Laberint

200 metres quadrats. A la mateixa ubicació hi ha el Tió de Nadal, que es farà cagar els dies previs a Nadal i es programaran activitats infantils al Talleret dels menairons.

I tot plegat sense oblidar el Mercat de Nadal i la multitud d'espais màgics escampats per tota la parròquia. El Poblet tancarà enguany les seves portes el 5 de gener.

Un Cercle Màgic ple de menairons

A Ordino s'ha creat un Cercle Màgic, una experiència immersiva que ha convertit la parròquia en un autèntic escenari de conte i que convida a viure el Nadal d'una manera diferent, combinant natura, tradició i fantasia. Tal com va explicar el conseller de Turisme i Dinamització Jordi Serracanta, es proposa un recorregut per diversos indrets de la parròquia transformats en espais plens de màgia: al centre del poble, els infants poden aprendre a convertir-se en menairons a l'escola d'aquests petits éssers del bosc; a la Cortinada, la Mola de Cal Pal i la serradora acullen el lloc on es mol el blat dels rens i el taller del trineu del Pare Noel; i a Llorts, el Camí dels Rens ofereix un itinerari de set-cents metres il·luminat amb escultures de llum que condueixen fins a la cova del menairó més trapella. El recorregut culmina amb la trobada amb el Pare Noel a la seva casa secreta, un indret la ubicació del qual només es revela mitjançant les pistes que reben els participants en el moment de la inscripció. La cònsol major, Maria del Mar Coma, va destacar la voluntat

del Comú d'estendre la màgia del Nadal a tots els pobles de la Vall, explicant que "tornem a posar en valor els pobles, descentralitzant les activitats que es quedaven exclusivament al poble d'Ordino, fent participar molta més gent d'aquesta manera, residents i turistes".

La programació nadalenca s'allargarà fins després de Reis, amb una trentena d'activitats que ompliran la parròquia de música, tradició i participació. Com a novetat hi ha el Cant de la Sibila, que es podrà escoltar la nit de Nadal a l'església parroquial d'Ordino, just abans de la Missa del Gall. Tampoc faltaran activitats molt arrelades, com el cagatió el dia 24 de desembre al migdia, l'arribada del Pare Noel, el mateix dia al vespre, i la rebuda dels Reis Mags d'Orient, la tarda del 5 de gener, amb la celebració també de la Festa de Reis a l'ACCO. També hi haurà un concert de Gòspel del grup The Minstrels el dia 19 de desembre, el tradicional concert de Nadal de la Coral Casamanya i els Piolets d'Ordino el dia 21 i la divertida cursa solidària La Llufa del 29.

COMÚ D'ENCAMP



Experiència 7D al Saló de la Infància

Pensant en la canalla s'organitzen múltiples activitats, tant a Encamp com al Pas de la Casa, el Saló de la Infància i la Joventut. La 31a edició tindrà una experiència cinematogràfica en 7D. Es tracta d'una de les novetats que incorpora enguany l'esdeveniment, que tindrà lloc del 27 al 30 de desembre a Encamp i del 2 al 4 de gener en el Pas de la Casa. S'instal·larà una cabina a l'exterior del recinte que permetrà que les persones experimentin una forma d'entreteniment immersiva i diferent que combinarà cinema en 3D amb múltiples efectes físics i sensorials (vibracions, aromes, llums, aire, fum, aigua i sensacions tàctils) per fer que l'espectador senti que està dins de l'acció. Està previst que la projecció duri al voltant dels cinc minuts.

“Planteja una experiència cinematogràfica immersiva”, va destacar el conseller de Cultura, Infància i Joventut d'Encamp, Joan Sans.

Una altra de les novetats és que hi haurà intel·ligència artificial (IA). “Aquesta aposta consolidada ja des de fa una colla d'edicions per les noves tecnologies, fa que integrem alguns elements més nous lligats a la

realitat virtual o fins i tot algun taller que gira al voltant de la creació a través de la intel·ligència artificial”, va precisar el conseller. Aquesta IA s'inclourà en dos tallers, un d'aquests serà en un videocall, pel qual els joves podran crear els seus vídeos en format 360 graus. L'altre element que integrarà IA serà un fotocall.

No tot és novetós. Entre les activitats que es mantenen destaquen els inflables, l'espai per a nadons amb la incorporació de nous jocs sensorials, tallers, animacions itinerants, una àrea de realitat virtual o una zona 'arcade' amb la finalitat d'incentivar el joc intergeneracional entre progenitors i fills.

Enguany també hi haurà dos espectacles de cloenda. Aquests seran per al públic familiar, tant a Encamp com al Pas de la Casa. El Saló estarà obert cada tarda de 4 a 9 de la nit. El preu per accedir-hi és de 6 euros. També s'han fet uns abonaments, com ja s'havia fet en edicions anteriors, en cas que es vulgui visitar l'espai cada dia. Per al d'Encamp, quatre dies, el preu serà de 20 euros, i el del Pas de la Casa, tres dies, serà de 15 euros.

COMÚ DE CANILLO



Canillo Brilla a la Sella

Canillo allarga el Nadal fins a principis de febrer. Ho fa amb el Canillo Brilla, que enguany s'ha traslladat a l'aparcament de la Sella, un espai ampli que permet reforçar l'ambientació lluminosa i millorar la circulació del públic. El recorregut inclou noves zones temàtiques i punts de llum pensats per potenciar l'experiència visual i la descoberta familiar. Enguany s'ha incorporat un carrusel per a totes les edats; mercat de Nadal amb casetes d'artesans, amb productes locals, creatius i de temporada i foodtrucks de restauració; punts de photocall,

pensats per immortalitzar moments i compartir-los a les xarxes; espais temàtics com la Caseta dels Follets, la Caseta dels Patges i l'emblemàtic Arbre dels Desitjos, i actuacions musicals gratuïtes.

A més de visitar el magnífic pessebre, fins al dia 24 podeu fer la Gran Ruta dels Tions, que proposa descobrir 12 tions amagats pels carrers i racons de la parròquia amb l'ajuda d'un passaport de cerca, endevinalles i un mapa que guien els participants fins a completar la col·lecció i aconseguir una recompensa final.

COMÚ DE SANT JULIÀ DE LÒRIA



Una Sant Silvestre més lúdica

Les activitats de Nadal de Sant Julià de Lòria són múltiples, però les que diferencien la parròquia són, d'una banda les representacions dels Pastorets, que enguany repeteixen el format vertical a la façana de Casa Comuna, i la cursa de Sant Silvestre, que arriba carregada de novetats.

D'entrada, se celebrarà el dissabte 27, i comptarà amb la participació del grup Els Senyora, per engrescar al públic en un ambient familiar i festiu. Es mantindran les tres curses: baby, júnior i adults.

Aquestes dues últimes estrenaran un nou circuit que sortirà de la Plaça de la Germandat i passarà per l'avinguda Verge de Canòlich, la Borda del Jaile, l'avinguda Rocafort i Francesc Cairat, abans de tornar a la plaça. Aquest nou traçat permetrà que la cursa es visqui des de diferents punts del poble, especialment a la part alta, i que els veïns puguin gaudir de l'esdeveniment des de prop. La cursa conservarà el concurs de disfresses, els sortejos i el vessant solidari, amb una part de la inscripció destinada a Càritas.



COMÚ DE LA MASSANA

Els menuts, protagonistes a l'Estelàrium

“La programació massanenca està centrada en els infants perquè són els protagonistes del Nadal” va subratllar la consellera de Turisme i Cultura de la Massana, Mònica Solé. Per això aquest any torna l'Estelàrium, el parc infantil de Nadal, a la plaça de l'Església, amb atraccions, tallers i espectacles durant cinc dies, del 26 al 30 de desembre. Entre les novetats d'enguany hi haurà una petita roda de fira i un concurs de karaoke.

Per accedir a les atraccions caldrà la polsera estel·lar, amb un

preu de 3 euros per a tots els dies, o bé es podrà obtenir amb una compra als comerços de la Massana. “D'aquesta manera impliquem el comerç local amb aquesta acció”, explicava la consellera de Dinamització, Bet Rossell.

Abans, el dia 24, el Pare Noel reestrenarà la Mola de Cal Quico, “una bona manera d'unir la festa popular amb la descoberta del nostre patrimoni, ja que tothom podrà descobrir tant la mola com el nucli antic de la Massana”, va destacar la cònsol major, Eva Sansa.



COMÚ D'ESCALDES-ENGORDANY

Atraccions i giny de Nadal

Un dels principals atractius del Nadal escaldenc serà el carrusel, instal·lat a la plaça Santa Anna, i el trenet familiar, ubicat a la plaça de l'Església. Ambdues atraccions estaran en funcionament durant les vacances escolars d'11.00 h a 14.00 h, i cada dia de 16.00 h a 20.00 h, convertint-se en una proposta imprescindible per a famílies i visitants.

Com cada any, la màgia de les festes també arribarà amb la visita del Pare Noel (24 de desembre), el Patge Reial amb la recollida de cartes (3 i 4 de gener) i la Cavalcada de Reis

(5 de gener, 18.00 h), que travessarà els carrers d'Escaldes-Engordany i Andorra la Vella.

La música tindrà un paper central amb la Nit Gòspel amb el South Carolina Gospel Choir i el tribut a Michael Jackson (5 de gener), així com la Cantada de Nadal de la Coral d'Escaldes-Engordany (20 de desembre).

També hi haurà tot un seguit d'activitats del Nadal Termal, que estan obertes a tota la ciutadania i són, en la seva majoria, gratuïtes o bé tenen un preu simbòlic.

**Reparació d'electrodomèstics
totes les marques**

**Especialistes en recanvis
totes les marques**

**Servei d'instal·lació i
Transport d'electrodomèstics**

Tel.: (+376) 828 850
 **(+376) 863 635**
info@satbin.com
 Av. Copríncep de Gaulle 8, local 1
 AD700 Escaldes- Engordany

*Us desitgem
Bon Nadal!*

ANDBANK /
Private Bankers

Un compromís
que deixa
empremta.

Compromesos
amb l'excel·lència,
amb tu i amb
la societat.

*Bon Nadal
i pròsper 2026*

MANUALITATS

REGALS PER FER AMB ELS MENUTS



Un imant per a la nevera

Agafem una pinça d'estendre roba de fusta i la decorem com més ens agradi. Li podem afegir ales per convertir-la en una papallona, o bé en una emoticona, o el que vulguem gràcies a la goma Eva. A una de les cares de la pinça hi enganxem un imant i ja tenim una nova peça per a la col·lecció de la nevera. Aquest imant no és només decoratiu, també serveix per deixar misatges, aguantar la llista de la compra, o aquell dibuix tan bonic que han preparat els nens de la casa.



Fitxes personalitzades

Què us sembla dissenyar els vostres jocs de taula fent servir pedres en comptes de fitxes? Un dels més fàcils de preparar serà el tres en ratlla, per a la qual cosa només necessitarem 10 pedres. Cinc les pintarem d'una manera i les altres d'una altra, ja sigui uniformement d'un color, o fent-los una creu o una rodona, o perquè siguin marietes i abelles, o ovelles blanques i negres (o els colors que es vulguin, no poseu límits a la imaginació). Però ja posats, també podem fer el nostre propi parxís! Si estem ben inspirats fins i tot podem dibuixar els nostres taulers sobre fulloles o cartolines.



Un pessebre únic

Si teniu por que la canalla trenqui les figures del pessebre, sempre podeu fer-ne un d'especial i passar una tarda entretinguda amb els més menuts. Podeu fer les figures amb plastilina o fang. Si opteu per l'argila, un cop asseccades les figures es podran pintar al gust de cadascú. Una altra opció és fer les figures amb cartró, clavant-les en perpendicular a un tros de cartró perquè es puguin aguantar dretes. Una opció més senzilla serà utilitzar rotllos de paper de vàter, o taps de suro, als quals dibuixar i pintar les diferents figures del pessebre.

Una argolla per cap

És una opció per oferir un petit detall als convidats i alhora indicar-los el seu lloc a la taula. Es poden fer argolles personalitzades, i amb l'ajut dels menuts. Hi ha múltiples opcions. Què us sembla amb un filferro gruixut fer unes anelles amb la inicial del convidat? Només cal doblegar bé el fil per donar-li la forma desitjada. Es pot fer el mateix enganxant la inicial, feta amb qualsevol altre material, a l'anella amb una gota de silicona o un adhesiu potent. Deixeu-córrer la imaginació!



Records per a l'arbre

Què hi dieu a fer les vostres pròpies decoracions, i alhora records, per a l'arbre de Nadal? Prepareu una pasta amb dues tasses de farina, una de sal i una d'aigua, que es podrà estirar i tallar amb les formes que es vulgui. Fem que nens, adults i mascotes de la família deixin la seva empremta en les creacions. Aquestes decoracions caldrà coure-les al forn durant unes dues hores a 125°C. No oblideu fer-hi els forats per passar-hi una cinta i poder penjar-les a l'arbre! Un cop fredes, és el moment de pintar-les!



ESCOEM

INSTAL·LACIÓ I MANTENIMENT DE:

- Electricitat industrial i domèstica
- Comunicacions i xarxes
- Extintors

Bones festes





www.grupheracles.com



Bones Festes

UNITAS
Treballs Públics HE

CEVALLS
Constructora HE

INACCÉS
Geotècnica Vertical HE

TREPOSA
Fonamentacions Especials HE

TRANSPORTS
DANIEL HE

Àrids
ALT URGELL HE

Àrids
ANDORRANS HE

Aquarum

UNIFOR HE

CONTAR
HE

Oriba

PIRINENCA de SERVEIS
Gestió Integral de Residus

GAVSA
Aparcament/Mossos HE

REMOPALEX
Maquinària HE

ECOGRUP
Gestió de Paper i Cartó

CUINA

GALETES DE NADAL

Ingredients

- 400 grams de farina
- 200 grams de sucre
- 175 grams de mantega a temperatura ambient
- 2 ous
- 1 sobre de llevat químic
- 1 mica de sal
- 1 cullerada de sucre amb vainilla
- 1 culleradeta de canyella

Primer barrejarem la mantega amb el sucre, ho batrem bé amb unes varetes, i hi afegirem els ous amb el sucre amb vainilla.

En un recipient ampli, com perquè ens hi càpiguen després les mans, hi posarem la farina, el sobre de llevat, la canyella i una mica de sal, i mesclarem bé tots els ingredients. I un cop ho tenim, arriba el moment d'unir tots els ingredients i barrejar-los fins que quedin ben incorporats.

Si la massa queda molt engan-

xosa caldrà afegir-hi farina fins que quedi ben compacta. Ens ha de quedar com una plastilina. A preparar aquesta pasta ens poden ajudar els més petits, que de ben segur s'ho passen pipa.

És el moment de separar la massa, estirar-la i portar-la a reposar a la nevera. Ben bé 30 minuts, temps perquè la mantega s'endureixi novament i la pasta sigui més fàcil de treballar.

Passat aquest temps, traiem la massa de la nevera i preparam la superfície empolvorant farina. Cal que preescalfem el forn a uns 180 graus mentre acabem d'estendre la massa amb un corró fins a deixar-la amb un gruix d'uns 3 mm aproximadament.

I ha arribat un dels millors moments: anar tallant les galetes amb els motlles que més ens agradin (en forma d'arbre, o de Pare Noel, o en forma d'estrella o simplement rodones). Les que ja estiguin tallades, les anem col·locant a la safata del forn que haurem preparat amb paper

apte per anar al forn.

Les cuorem durant uns 10 minuts i les deixarem refredar sobre una reixeta. Veureu com s'acaben d'endurir. I un cop fredes arriben els dos moments més esperats: el de deixar anar la imaginació i creativitat per decorar-les (hi ha diferents opcions de glacejat, i fins i tot es poden trobar en supermercat glacejats de colors en forma de lla-pis) i l'últim, el de tastar-les!



TOT L'EQUIP DE NEIDA US DESITJA

Bones Festes

NEIDA
Neteges industrials i gestió de residus

☎ 877 330
✉ neida@neida.ad



APERITIU DE BENVINGUDA

CREMA DE CARBASSA
AMB CURRI I COCO

+

ENTRANT FRED

AMANIDA DE
LLAGOSTINS, MANGO,
GUACAMOLE I

VINAGRETA SWEET CHILLY

+

ENTRANT CALENT

CANELÓ XXL GRATINAT DE CARN, FOIE,
TÒFONA I BEIXAMEL TRUFADA

+

PEIX

BACALLÀ A BAIXA TEMPERATURA AMB
CREMA SUAU DE PATATA I ALL TORRAT

+

CARN

FILET DE BOU MADURAT DE 30-40 DIES,
AMB FOIE POELE, SALSA DE ROSTIT I
TEXTURES DE MONIATO

+

POSTRE

CISTELLA DE TEXTURES DE LLIMONA
AMB CREMA I GEL DE MENTA

BEGUDA INCLOSA (AIGUA, REFRESC,
CERVESA, VI I CAFÈS)

RAÏM I COTILLÓ INCLOSOS

l'Arrosseria

Carrer de la Vall, 1, Andorra la Vella

del barri

APERITIU

CROQUETES DE TXANGURRO
CROQUETES DE FOIE I CEPS

PRIMER PLAT

GAMBA CUITA
SALMÓ SALVATGE FUMAT
FOIE SEMICUIT AMB MERMELADA
PERNIL IBÈRIC D'AGLÀ AMB PA DE VIDRE

SEGON PLAT

CALDERETA DE LLAMÀNTOL
○
PORQUET AL FORN

POSTRE

POSTRE ESPECIAL DE CAP D'ANY
RAÏM DE LA BONA SORT 2026
CAFÈS I DIDALETES
BEGUDES NO INCLOSES

**SOPAR TAMBÉ
PER EMPORTAR**

PER A RESERVES

+376 391 408

+376 826 000

*Sopars de
Cap d'Any*

2026

99 €

+ IGI



CUINA

GALETES DE GINGEBRE

Ingredients

- 400 gr. de farina
- 200 gr. de mantega
- 150 gr. de sucre, meitat blanc, meitat morè
- un ou
- una culleradeta de canyella
- una culleradeta de gingebre en pols
- mitja culleradeta de sal
- mitja culleradeta de bicarbonat
- un quart de culleradeta de clau en pols
- un quart de culleradeta de nou moscada

Per una banda, barrejem la farina amb totes les espècies, la sal i el bicarbonat, i per una altra, els sucres amb la mantega i l'ou.

A poc a poc anem afegint la farina amb les espècies a la barreja dels sucres i la mantega fins a integrar-ho

tot molt bé. Aquí, els menuts ens poden ajudar embrutant-se bé les mans i fer una bona barreja. Amb la massa en fem una bola i l'enfilem per deixar-la reposar a la nevera durant una hora aproximadament. Així s'endurirà la mantega de tal manera que sigui més fàcil després treballar la massa.

Passat aquest temps, estirem la massa amb l'ajuda d'un rodet o, si no en tenim, d'una ampolla, fins a deixar-la amb un gruix d'aproximadament mig centímetre. Llavors, amb l'ajuda de motlles, si en tenim de formes nadalenes millor, però també ho podem fer amb un got, anem tallant les galetes. El sobrant de la massa el podem tornar a convertir en una bola i començar de nou el procés.

Les galetes tallades les anem col·locant en safates aptes pel forn, damunt de paper apte per a aquest ús, i les anem coent al forn, que haurem preescalfat a uns 180 graus, durant uns vint minuts aproximadament.



Per fer les galetes més divertides i originals podem fer que tinguin un gran forat al mig, on col·locarem un caramel abans de coure-les. En treure-les, el caramel haurà creat com un vidre omplint el forat de la galeta. Deliciós!

Una altra manera de fer més divertides les galetes és, un cop fredes, pintant-les fent ús dels llapissos de glacejat de colors. Es tracta de fer volar la imaginació.

I finalment, el moment més esperat: La degustació! Què us semblen?

Us desitgem una bona salut i
una energia renovada pel

2026

enGAS



Totes i tots els que formem l'equip de Financera d'Assegurances et desitgem bon Nadal i un feliç any nou.

Gràcies per la teva confiança.



Prevenir és assegurar-te

Informat al 890 300 o info@e-financera.com



**Financera
d'Assegurances**

JOCs

AGÈNCIES

JUGANT PLEGATS, PETITS I GRANS

Nadal és temps en família, i per això us proposem uns jocs en els quals hi poden prendre part tant grans com petits.

PARXÍS

Qui no coneix el parxís? És un joc de taula clàssic, perfecte per passar una bona estona jugant i rient plegats. El mínim requerit són dos jugadors, i a partir d'aquí se n'hi poden sumar tants com es vulguin. Hi ha dos tipus de tauler, un per a quatre equips, el clàssic, i un altre per a vuit. En funció del nostre tauler, formarem els equips i ja podem començar a jugar. Es tracta de moure les quatre fitxes que té cada equip recorrent tot el tauler fins a portar-les dins de casa. El primer equip que ho aconsegueix, guanya. I el premi el deixem a la imaginació dels jugadors.



UNO

L'Uno és un joc de cartes especials. La baralla té 108 cartes que gràcies al seu disseny fan que el joc sigui molt intuïtiu, i que fins i tot per als més petits sigui fàcil i divertit de jugar. Es reparteixen set cartes a cada jugador i se'n deixa una al mig

per començar la partida. Només cal anar deixant anar les cartes, sempre coincidint en color o número a l'última que ha caigut damunt la taula, o llençar-ne una d'especial i seguir les indicacions d'aquesta: agafar 4 cartes extra, canviar el color, saltar un jugador o canviar l'ordre de joc...

El primer que es quedi sense cartes guanya.

ENDEVINAR LES PELLÍCULES

No ens caldrà cap tipus de material especial ni tauler. Només necessitarem un rellotge i fer dos equips. Llavors, un equip pensa una pel·lícula, en diu el títol a un membre de l'equip contrari i aquest ha de fer, sense paraules, només amb mímica, que el seu equip l'encerti en un temps determinat. Hem de procurar que hi hagi pel·lícules que també puguin endevinar o fer amb mímica els més petits, com ara 'La família Mitchell contra les màquines' o 'La patrulla canina'. Veureu quins tips de riure! I l'equip que més pel·lícules endevini guanya.

PICTIONARY

Si bé podem trobar el joc amb tauler, fitxes i normes, també podem jugar-hi de forma senzilla a casa. Només necessitarem una pissarra, sigui amb guixos o rotuladors esborrables, i fer dos equips. Un pensa l'element que vol que l'altre equip intenti dibuixar i endevinar, i un membre d'aquest segon haurà de dibuixar-ho perquè els seus ho endevinin.

assivorisa
assegurances vida

Volem que els teus projectes siguin **reals**

La teva assegurança de vida/estalvi et permetrà gestionar els teus estalvis en tot moment i gaudir-ne quan més ho necessitis.



Rendibilitat

En funció dels teus objectius



Primes suplementàries

Aportacions extraordinàries



Liquiditat

Sol·licita els teus estalvis



Flexibilitat total

Tu decideixes l'aportació



Fiscalitat

Avantatges fiscals



Transparència

Un equip proper

www.assivori.com

C/ Prat de la Creu, 96 - 2on 3a · Andorra la Vella · T. +376 801 680 · assivorisa@assivori.com

/ Nadal

Tot preparat per un hivern ple de calidesa

Bon Nadal i Feliç Any Nou

#SomJocor



-  LAMPISTERIA
-  SPA WELLNESS
-  CALEFACCIÓ
-  ENERGIES RENOVABLES
-  BANYS
-  CLIMATITZACIÓ
-  COL·LECTIVITATS

/ **Jocor**

PEL·LÍCULES

UN NADAL DE CINE

La família Claus

Després de descobrir que els seu avi és el Pare Noel, Jules ha d'ajudar-lo a repartir els regals per tot el món. Però ell odia el Nadal, la qual cosa complica la missió. *La família Claus* és una pel·lícula holandesa molt recomanable.



El Grinch

És una pel·lícula per a tota la família, amb Jim Carrey en el paper principal. Un ogre verd viu sol a la muntanya i odia tot allò relacional amb el Nadal i les nades. Per venjar-se dels humans decideix robar tots els regals dels nens perquè mai més torni a celebrar-se. Està basada en el llibre homònim del Dr. Seuss.



Noelle

Noelle Kringle és una gran fan de Nadal. El seu germà Nick és l'encarregat de substituir el seu pare, el mateix Pare Noel, però espantat pel que significa substituir-lo, desapareix sense deixar rastre fins que la seva germana el busca perquè no s'acabi Nadal.



Sol a casa

És un clàssic i no hi ha millor època de l'any que Nadal per veure *Sol a casa*. Un nen es queda sol per accident durant les festes mentre la seva família vola per passar Nadal fora de casa. El petit haurà de defensar la seva llar dels lladres que pretenen fer-se rics durant les vacances nadalenques.



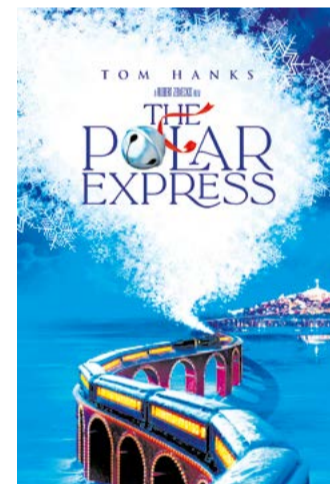
Elf

Buddy, un elf que treballa pel Pare Noel, descobreix que té orígens humans. Llavors decideix viatjar a Nova York per conèixer el seu pare biològic. És una pel·lícula de comèdia dirigida per Jon Favreau, escrita per David Berenbaum i protagonitzada per Will Ferrell, James Caan i Zoey Deschanel.



Polar Express

Un nen de 8 anys que estava a punt de deixar de creure en la màgia de Nadal puja al tren Polas Express per anar a visitar el Pare Noel. En el viatge aprèn sobre l'amistat, la valentia i l'esperit nadalenc. Està dirigida per Robert Zemeckis i protagonitzada per Tom Hanks, Chris Coppola i Michael Jeter.



Telèfons 24 hores: 726 223 / 686 223

**Concessionària Forn Crematori
noucamifuneraria@andorra.ad**

**Av. Copríncep de Gaulle, 19
AD700 Escaldes-Engordany**



Bones festes Bon any nou 2026

Aquest Nadal, regala confiança: protegeix les teves dades personals i pensa abans de compartir.

Abans de compartir, pensa-hi: una foto pot revelar una rutina, una adreça o informació sensible.

Evita publicar i compartir ubicacions en temps real.

Revisa qui et pot veure: perfil en privat, audiència reduïda i llistes/família.

Quan hi hagi menors, evita identificar-los, demana consentiment als pares o tutors i limita l'abast de la publicació.

Desconfia de missatges amb enllaços o premis.



Agència Andorrana de Protecció de Dades
www.apda.ad

Que dur és l'amor!



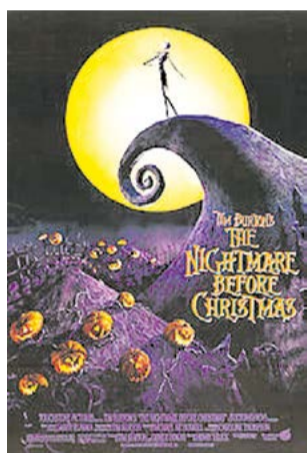
Que dur és l'amor! és una pel·lícula nord-americana. Una periodista de Los Angeles, romàntica però eternament soltera, s'enamora a través d'una app de cites d'un noi de somni que està a l'altra punta del país. En el viatge per conèixer-lo descobreix que és un engany del seu amic de la infància, que té la mateixa mala sort en l'amor.

Klaus



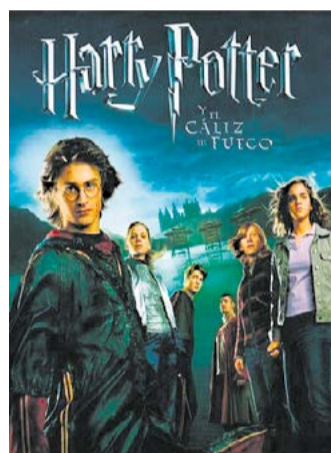
Klaus és una pel·lícula espanyola d'animació escrita i dirigida per Sergio Pablos, en el seu debut com a director. *Klaus* adapta la llegenda del Pare Noel a un univers realista en què aquesta figura sorgeix des de zero. Els diferents elements que conformen la tradició són reinventats sense elements màgics ni tòpics del cinema nadalenc.

Malson abans de Nadal



Malson abans de Nadal és una pel·lícula musical animada del 1993, dirigida per Henry Selick i produïda per Tim Burton. La història passa en un món de ficció on les celebracions són creades i organitzades pels habitants dels diferents pobles. Hi ha el poble Halloween, el poble Nadal, el poble Pasqua, etc. El rei carbassa de Halloween està cansat d'HAVER de preparar cada any la mateixa festivitat i descobreix el poble Nadal.

Harry Potter



La saga de Harry Potter és una aposta segura per a aquestes festes, tant per a petits com per a grans. Enguany se celebra el 20è aniversari de l'arribada a la gran pantalla de *Harry Potter i el calze de foc*, en la qual el jove mag s'enforntarà a diversos perills en el marc d'un torneig internacional que el portarà a enfrontar-se cara a cara amb Lord Voldemort, que recuperarà la seva forma humana.

PUIG & CUSINÉ

Des de 1993

SERVEIS DE COMPTABILITAT

- Assessorament comptable i tributari
- Comptabilitats
- Preparació i liquidació d'impostos
- IRPF
- IGI

CORREDORIA D'ASSEGURANCES

www.puigcusine.com
 gestoria@puigcusine.com
 immo@puigcusine.com

SERVEIS D'IMMOBILIÀRIA

- Lloguer / venda
- Pisos turístics
- Administració de propietats

SERVEIS DE GESTORIA

- Nòmines mensuals
- Cotitzacions a la CASS
- Contractes de treball
- Constitució de societats
- Inversió estrangera
- Residències

Av. Doctor Mitjavila, 33 local 1
 AD500 Andorra la Vella
 +376 866 000



Bon Nadal i bones festes!



Dibuix dissenyat per Josep Masa

Per un futur d'il·lusió amb vosaltres!

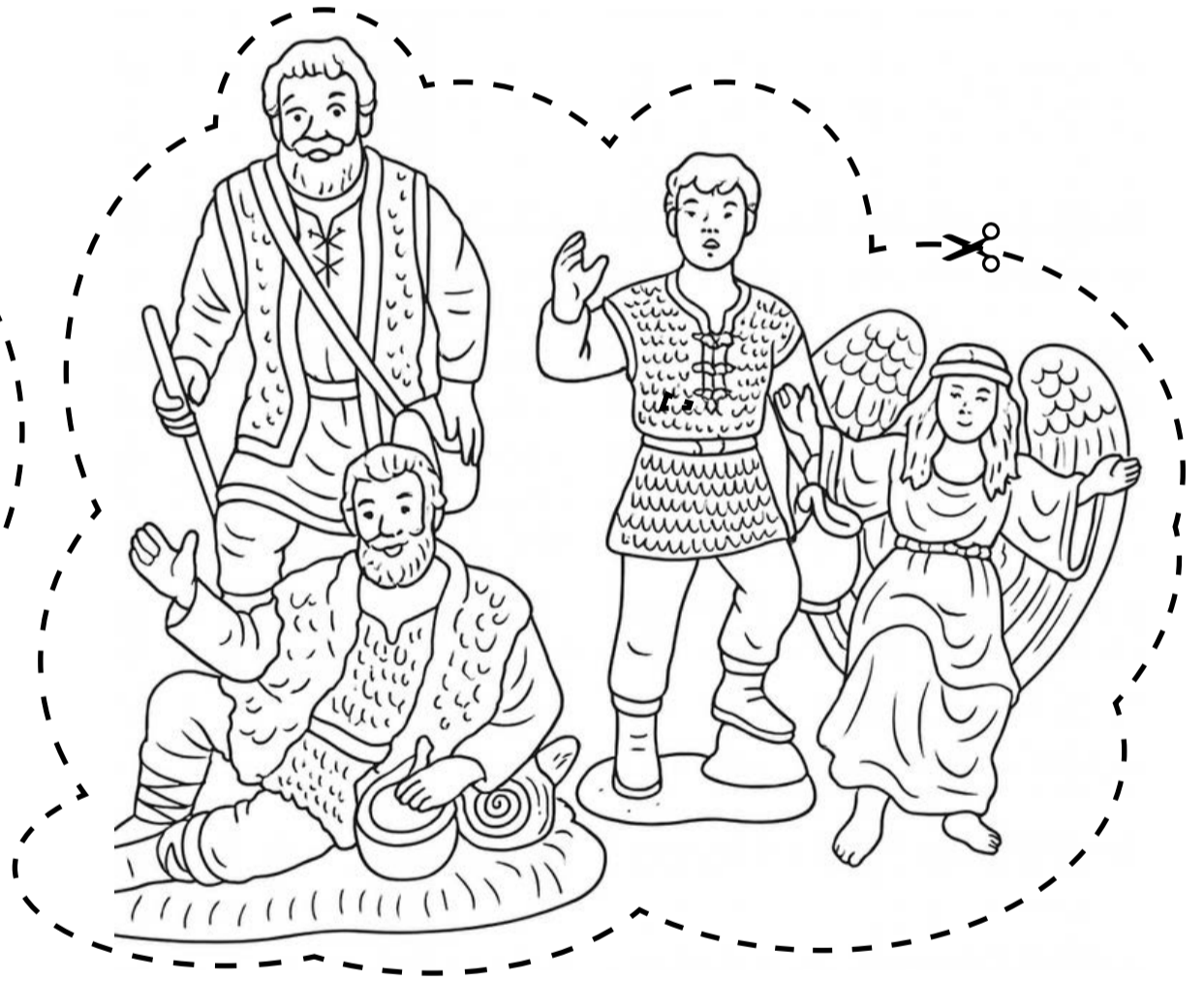
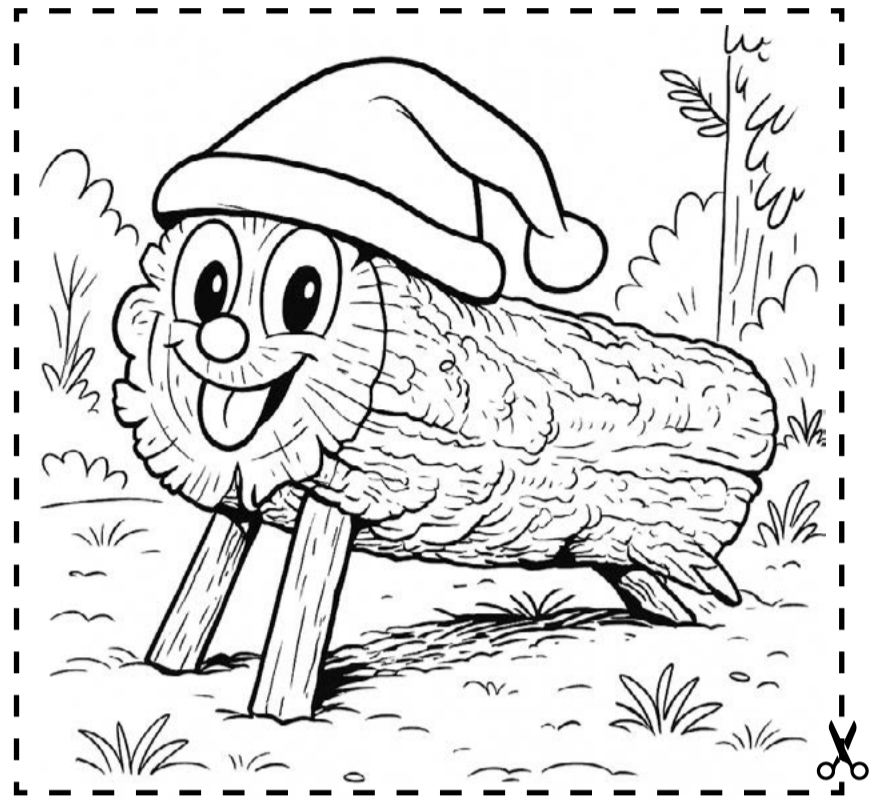
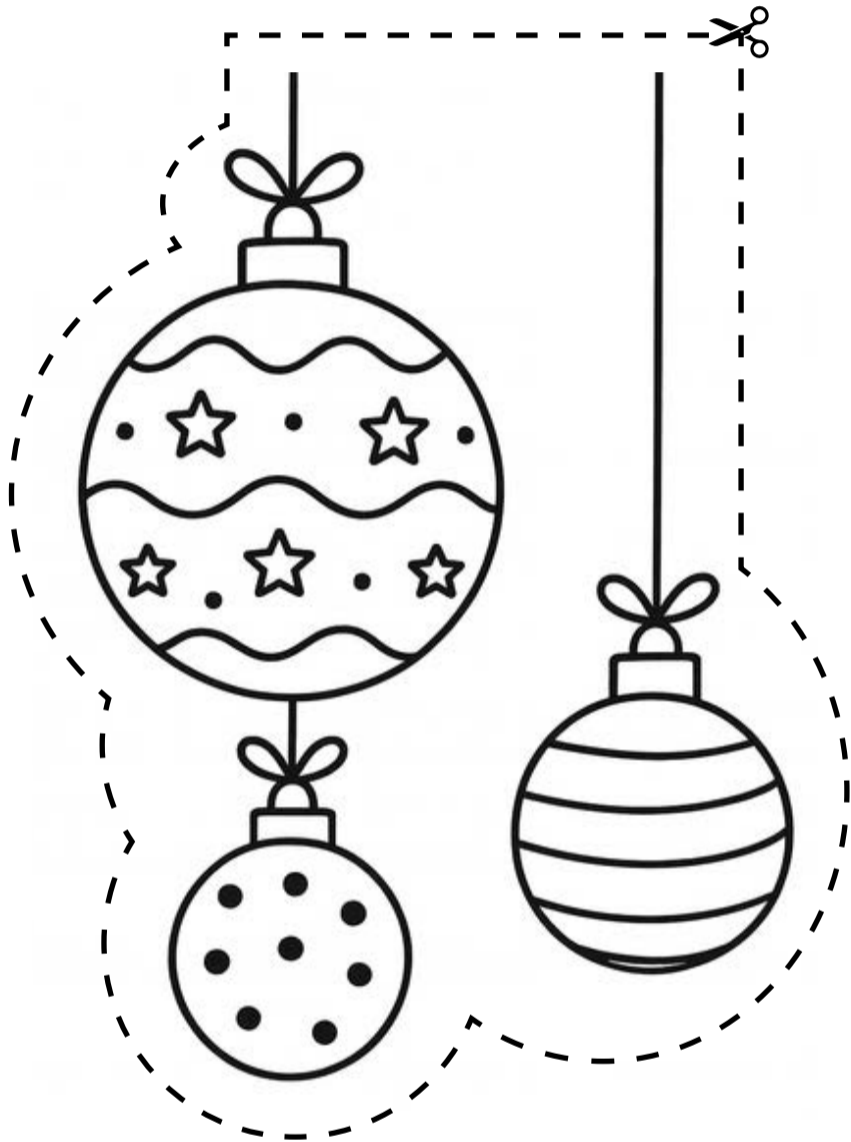


FUNDACIÓ PRIVADA
NOSTRA SENYORA
DE MERITXELL

MANUALITATS

PINTA COM MÉS T'AGRADI I RETALLA

En aquestes pàgines hi trobareu tot de personatges i elements característics de Nadal perquè pugueu pintar-los amb els colors que més us agradin i fent servir les tècniques que més us inspirin. Després els podeu retallar i decorar l'habitació o el vostre arbre, o simplement tunejar la vostra llibreta o carpeta especial.



Av. Sant Antoni, 66. Edifici Montisol
1er pis, despatx 1 - AD400 LA MASSANA
Tel. i Fax: 83 94 40 - 83 94 41 - info@llesui.com



MEMBRE  acoda



Quan estalvies energia,
regales futur.



us desitja unes bones i sostenibles festes.

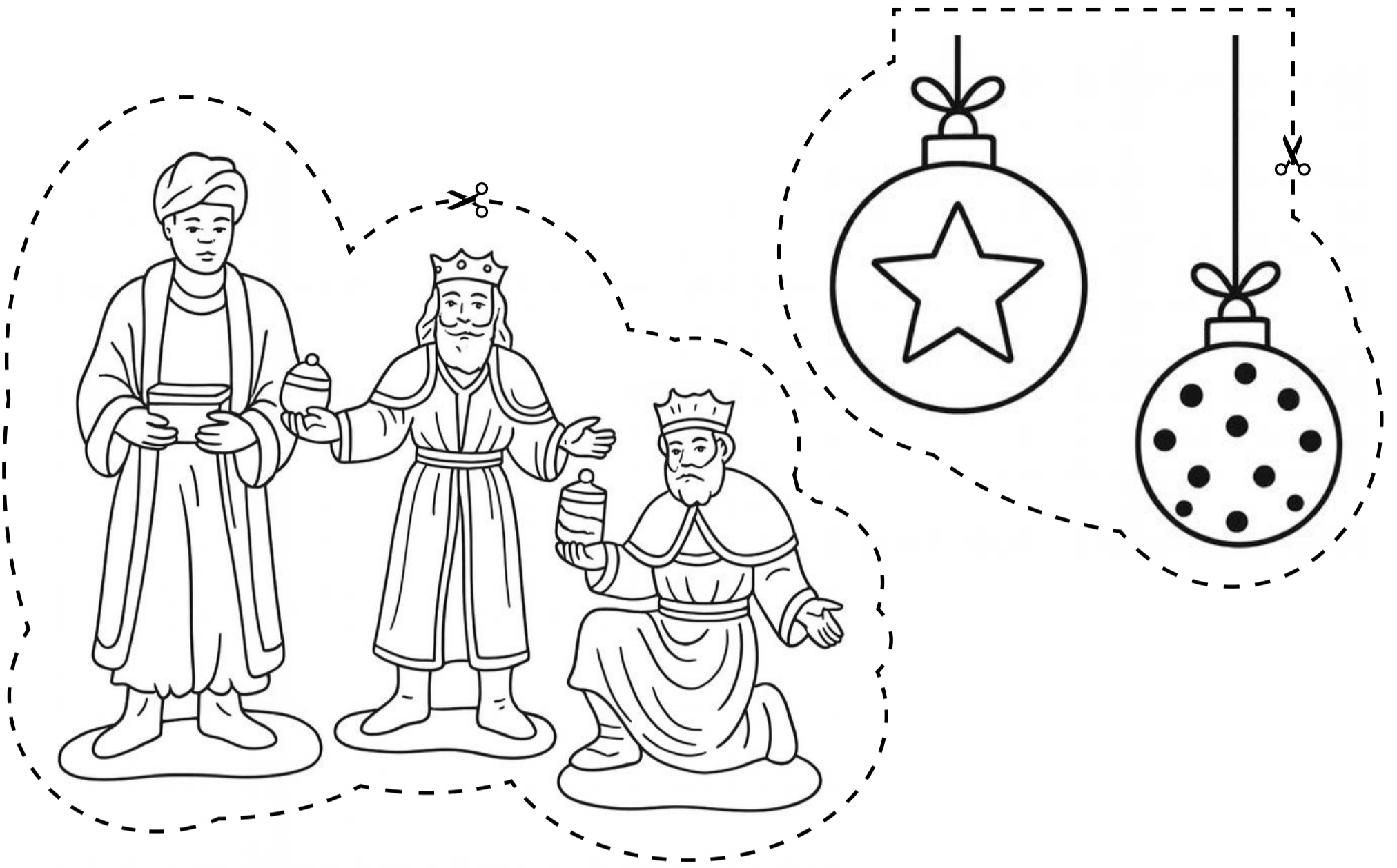


Cada Nadal
és un nou punt de partida.

Gràcies per compartir-lo
amb Nexta.

nexta

nextahotels.com





Estimat Pare Noel;

Harmonia
escola de música

C. Prat Gran, 9, Escaldes-Engordany
Tel.: 826 501
www.harmoniamusica.com
harmonia@harmoniamusica.com

*Bones festes
de Nadal i
que el 2026
estigui ple
d'harmonia i
felicitat*

Us desitgem unes



BONES FESTES

W&M
Windsor & Meyers
LEGENDARY REAL ESTATE
by KELLERWILLIAMS.

info@windsorandmeyers.com

CISA
kw ANDORRA
KELLERWILLIAMS.

comercial@cisa.ad



Estimats Reis Mags;

Lined writing area for a letter to the Three Kings.



ZONA ASSEGUANCES

Us desitgem

**BONES
FESTES**

<https://zonaasseguances.com>

ZONA ASSEGUANCES 1



C/ Callaueta 19
AD500
Andorra la Vella
Tel.: 800 201
356 777

ZONA ASSEGUANCES 2



C/ de la Sardana, 21
Plaça de la Sardana,
Baixos 4 - AD500
Andorra la Vella
Tel.: 800 210
356 304

ZONA ASSEGUANCES 3



Plaça del
Consell, 9
AD200 Encamp
Tel.: 800 202
610 201

ZONA ASSEGUANCES 4



C/Doctor Palau,
48, Local 2
AD600 Sant Julià
de Lòria
Tel.: 800 203
610201



EL CASTELL DE CIUTAT

HOTEL - RESTAURANT - WELLNESS



El Castell de Ciutat proposa un Sopar de Gala per acomiadar l'any als Pirineus

L'Hotel El Castell de Ciutat, situat a la Seu d'Urgell, celebra l'arribada del nou any amb el seu sopar de gala de Cap d'Any, una proposta pensada per viure una nit especial en un entorn de muntanya únic als Pirineus.

Ubicat en un antic castell amb vistes privilegiades, l'establiment ofereix un Cap d'Any íntim, elegant i amb encant, ideal per a qui busca una celebració diferent, lluny de les multituds i amb una clara aposta per la gastronomia i l'experiència.

La vetllada inclou un menú gastronòmic d'alt nivell, que s'inicia amb aperitius com pernil ibèric, macarons de Nadal i un mos d'ensaladilla de gamba roja. El menú continua amb plats com una panna cotta de coliflor amb ametlla, llima i caviar; salpicó de llamàntol blau amb el seu coral; turbot salvatge amb pil-pil ibèric; i llom de cérvol amb remolatxa fumada i emulsió d'herbes. Les postres arriben amb un tiramisú de fruits vermells i xocolata blanca, acompanyat del tradicional raïm de la sort.

El sopar es completa amb una selecció de vins i champagne, amb Oda Blanc (DO Costers del Segre), Viña Ardanza Reserva (DO Rioja) i Pommery Brut per brindar pel nou any. Després del sopar, la celebració continua amb festa posterior, barra lliure i cotilló.

El preu del sopar de gala de Cap d'Any és de 275 euros per persona. Les places són limitades i cal reserva prèvia.



275 €

Inclou festa posterior, barra lliure i cotilló

Menú de Cap d'Any

Pernil ibèric
Macarons de Nadal
Mos d'ensaladilla de gamba roja

Panna cotta de coliflor, ametlla, llima i caviar

Salpicó de llamàntol blau i el seu coral

Turbot salvatge amb pil-pil ibèric

Llom de cérvol, remolatxa fumada i emulsió d'herbes

Tiramisú de fruits vermells i xocolata blanca
Raïm de la sort



Vins
Oda blanco
D.O. Costers del Segre
Viña Ardanza Reserva,
D.O. Rioja

Champagne
Pommery Brut

RESERVES: Tel.: +34 973 350 000

Via Web: <https://www.hotelescastell.com/ca/escapades/escapada-cap-dany-pirineu-catala>



*Els set
comuns
us desitgem
Bones
Festes*



COMÚ DE CANILLO



Comú d'Encamp
ANDORRA



Comú d'Ordino



COMÚ DE LA MASSANA



Comú d'Andorra la Vella



Comú de Sant Julià de Lòria
PRINCIPAT D'ANDORRA



Comú
d'Escaldes-Engordany